

**ecoteck**



 **STANDART 100 AND 200**

Лоток 100.65 h69 пластиковый (черный) и комплектация

Место применения :

- загородное строительство для сбора воды с кровли и террас;
- в скверах и парках (для благоустройства);
- на велосипедных дорожках;
- на школьных дворах;
- въезд автомобилей;
- на стадионах;
- на тротуарах.

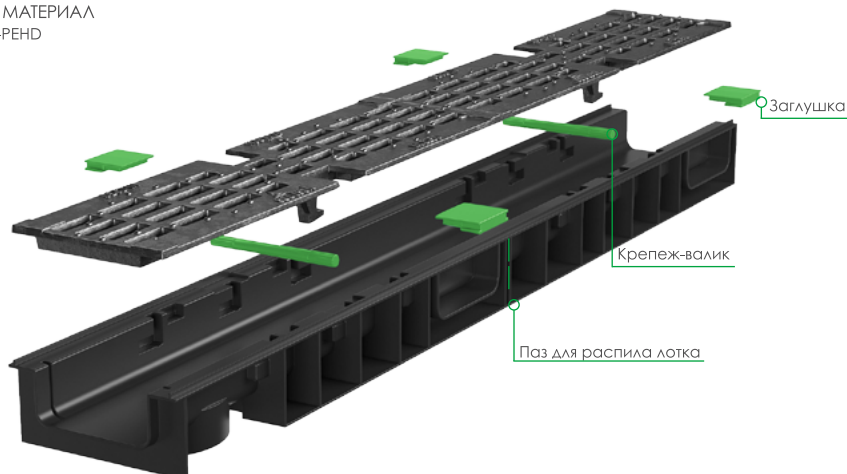


■ АРТИКУЛ ЛОТКА: ДИ 11905000

ОПИСАНИЕ ПРОДУКТА

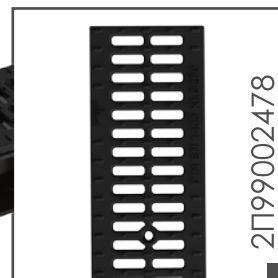
Лоток имеет отверстие для подключения труб $\varnothing 50$ мм, $\varnothing 110$ мм для выпуска через дно лотка и специальный паз для подключения других лотков под углом 90° . Класс нагрузки А 15-С 250.

■ МАТЕРИАЛ
PP-PEHD



STANDART 100

8,84 кг



2П99002478

■ АРТИКУЛ КОМПЛЕКТА:

ДИ 20105000

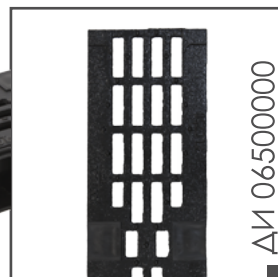
■ ОПИСАНИЕ ПРОДУКТА

Крепление: стальная оцинкованная планка с винтом М8 для соединения решетки с лотком (класс нагрузки С250).

■ МАТЕРИАЛ

Чугун

6,72 кг



ДИ 06500000

■ АРТИКУЛ КОМПЛЕКТА:

ДИ 12705000

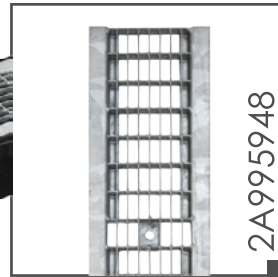
■ ОПИСАНИЕ ПРОДУКТА

Крепление: крепеж-валик элемент безболтового соединения решетки с лотком (класс нагрузки С250).

■ МАТЕРИАЛ

Чугун

3,97 кг



2А995948

■ АРТИКУЛ КОМПЛЕКТА :
ДИ 12605000

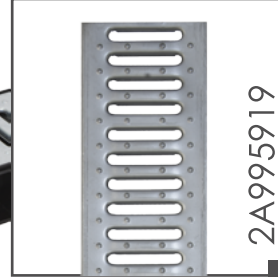
■ ОПИСАНИЕ ПРОДУКТА

Крепление: стальная оцинкованная планка с винтом М8 для соединения решетки с лотком (класс нагрузки В125).

■ МАТЕРИАЛ

Оцинкованная сталь

2,72 кг



2А995919

■ АРТИКУЛ КОМПЛЕКТА :
ДИ 15605000

■ ОПИСАНИЕ ПРОДУКТА

Крепление: стальная оцинкованная планка с винтом М8 для соединения решетки с лотком (класс нагрузки А 15).

■ МАТЕРИАЛ

Оцинкованная сталь

Лоток 100.95 h99 пластиковый (черный) и комплектация

Место применения :

- загородное строительство для сбора воды с кровли и террас;
- в скверах и парках (для благоустройства);
- на велосипедных дорожках;
- на школьных дворах;
- въезд автомобилей;
- на стадионах;
- на тротуарах.



■ АРТИКУЛ ЛОТКА : ДИ 04805000

ОПИСАНИЕ ПРОДУКТА

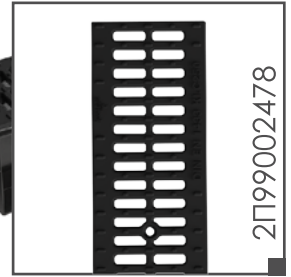
Лоток имеет отверстие для подключения труб Ø 50 мм, Ø 110 мм для выпуска через дно лотка и специальный паз для подключения других лотков под углом 90°. Класс нагрузки А 15-С 250.

■ МАТЕРИАЛ
PP-PEHD



STANDART 100

9,04 кг



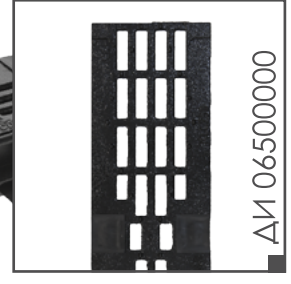
■ АРТИКУЛ КОМПЛЕКТА : ДИ 20205000

ОПИСАНИЕ ПРОДУКТА

Крепление: стальная оцинкованная планка с винтом М8 для соединения решетки с лотком (класс нагрузки С250).

■ МАТЕРИАЛ
Чугун

7,82 кг



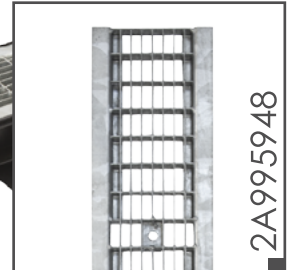
■ АРТИКУЛ КОМПЛЕКТА : ДИ 15805000

ОПИСАНИЕ ПРОДУКТА

Крепление: крепеж-валик элемент безболтового соединения решетки с лотком (класс нагрузки С250).

■ МАТЕРИАЛ
Чугун

4,16 кг



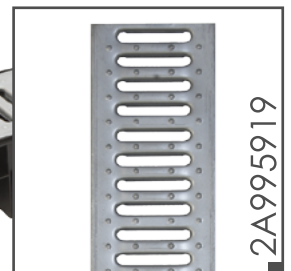
■ АРТИКУЛ КОМПЛЕКТА : ДИ 15705000

ОПИСАНИЕ ПРОДУКТА

Крепление: стальная оцинкованная планка с винтом М8 для соединения решетки с лотком (класс нагрузки В125).

■ МАТЕРИАЛ
Оцинкованная сталь

2,94 кг



■ АРТИКУЛ КОМПЛЕКТА : ДИ 16505000

ОПИСАНИЕ ПРОДУКТА

Крепление: стальная оцинкованная планка с винтом М8 для соединения решетки с лотком (класс нагрузки А15).

■ МАТЕРИАЛ
Оцинкованная сталь

Лоток 100.125 h129 пластиковый (черный) и комплектация

Место применения :

- загородное строительство для сбора воды с кровли и террас;
- в скверах и парках (для благоустройства);
- на велосипедных дорожках;
- на школьных дворах;
- въезд автомобилей;
- на стадионах;
- на тротуарах.

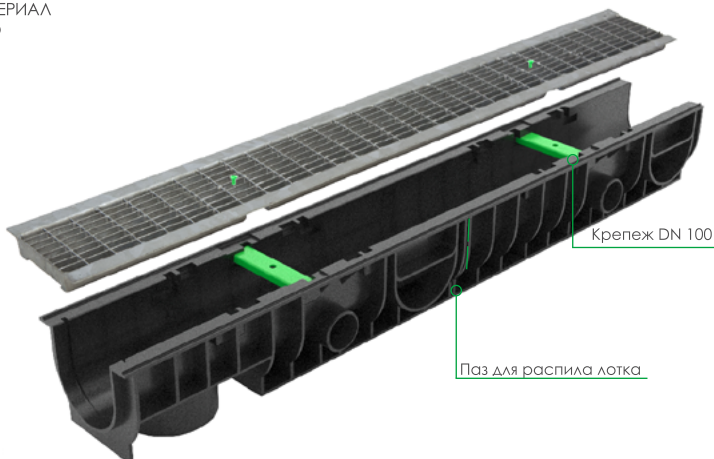


■ АРТИКУЛ ЛОТКА : ДИ 05305000

■ ОПИСАНИЕ ПРОДУКТА

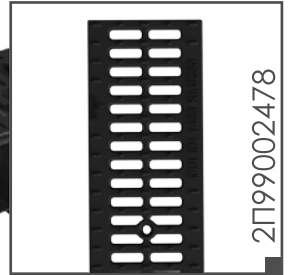
Лоток имеет отверстие для подключения труб Ø 50 мм, Ø 110 мм для выпуска через дно лотка и специальный паз для подключения других лотков под углом 90°. Класс нагрузки А 15-С 250.

■ МАТЕРИАЛ
PP-PEHD



STANDART 100

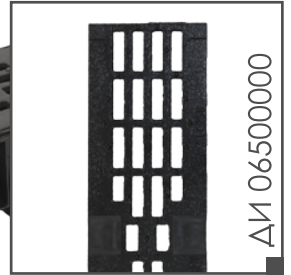
9,41
кг



2П99002478

- АРТИКУЛ КОМПЛЕКТА : ДИ 20305000
- ОПИСАНИЕ ПРОДУКТА
Крепление: стальная оцинкованная планка с винтом М8 для соединения решетки с лотком (класс нагрузки С250).
- МАТЕРИАЛ
Чугун

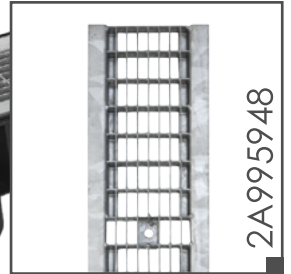
8,19
кг



ДИ 06500000

- АРТИКУЛ КОМПЛЕКТА : ДИ 11305000
- ОПИСАНИЕ ПРОДУКТА
Крепление: крепеж-валик элемент безболтового соединения решетки с лотком (класс нагрузки С250).
- МАТЕРИАЛ
Чугун

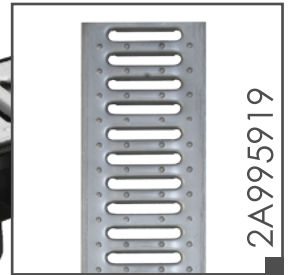
4,46
кг



2А995948

- АРТИКУЛ КОМПЛЕКТА : ДИ 16005000
- ОПИСАНИЕ ПРОДУКТА
Крепление: стальная оцинкованная планка с винтом М8 для соединения решетки с лотком (класс нагрузки В125).
- МАТЕРИАЛ
Оцинкованная сталь

3,23
кг



2А995919

- АРТИКУЛ КОМПЛЕКТА : ДИ 15905000
- ОПИСАНИЕ ПРОДУКТА
Крепление: стальная оцинкованная планка с винтом М8 для соединения решетки с лотком (класс нагрузки А15).
- МАТЕРИАЛ
Оцинкованная сталь

Лоток 100.175 h179 пластиковый (черный) и комплектация

Место применения :

- загородное строительство для сбора воды с кровли и террас;
- в скверах и парках (для благоустройства);
- на велосипедных дорожках;
- на школьных дворах;
- въезд автомобилей;
- на стадионах;
- на тротуарах.



■ АРТИКУЛ ЛОТКА : ДИ 04005000

■ ОПИСАНИЕ ПРОДУКТА

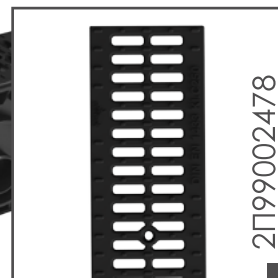
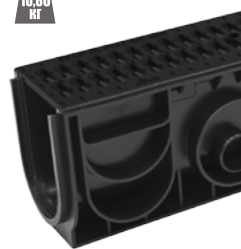
Лоток имеет отверстие для подключения труб $\varnothing 50$ мм, $\varnothing 110$ мм для выпуска через дно лотка и специальный паз для подключения других лотков под углом 90° . Класс нагрузки А 15 - С 250.

■ МАТЕРИАЛ
PP-PEHD



STANDART 100

10,86
кг



2П99002478

■ АРТИКУЛ КОМПЛЕКТА :

ДИ 20405000

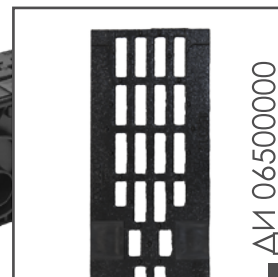
■ ОПИСАНИЕ ПРОДУКТА

Крепление: стальная оцинкованная планка с винтом М8 для соединения решетки с лотком (класс нагрузки С250).

■ МАТЕРИАЛ

Чугун

9,64
кг



ДИ 06500000

■ АРТИКУЛ КОМПЛЕКТА :

ДИ 16305000

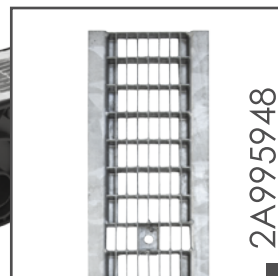
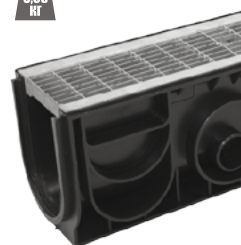
■ ОПИСАНИЕ ПРОДУКТА

Крепление: крепеж-валик элемент безболтового соединения решетки с лотком (класс нагрузки С250).

■ МАТЕРИАЛ

Чугун

5,98
кг



2A995948

■ АРТИКУЛ КОМПЛЕКТА :
ДИ 16205000

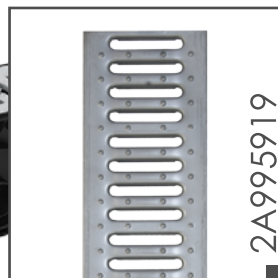
■ ОПИСАНИЕ ПРОДУКТА

Крепление: стальная оцинкованная планка с винтом М8 для соединения решетки с лотком (класс нагрузки В125).

■ МАТЕРИАЛ

Оцинкованная сталь

4,75
кг



2A995919

■ АРТИКУЛ КОМПЛЕКТА :
ДИ 16105000

■ ОПИСАНИЕ ПРОДУКТА

Крепление: стальная оцинкованная планка с винтом М8 для соединения решетки с лотком (класс нагрузки А15).

■ МАТЕРИАЛ

Оцинкованная сталь

Пескоуловитель 100 h419 пластиковый в сборе и комплектация

Место применения :

- загородное строительство для сбора воды с кровли и террас;
- в скверах и парках (для благоустройства);
- на велосипедных дорожках;
- на школьных дворах;
- въезд автомобилей;
- на стадионах;
- на тротуарах.

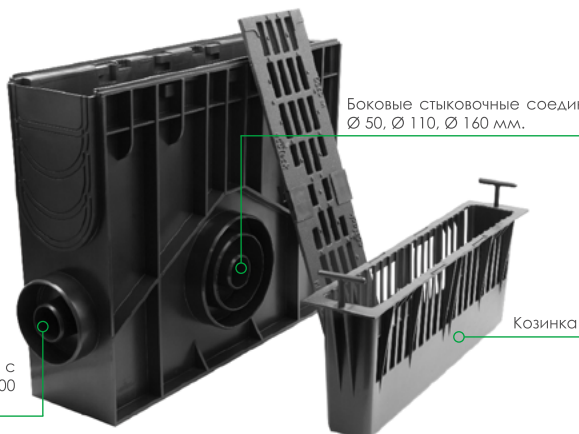


■ АРТИКУЛ ПЕСКОУЛОВИТЕЛЯ : ДИ 05705000

■ ОПИСАНИЕ ПРОДУКТА

Пескоуловитель имеет корзину с высокими стенками и специальными щелями, предназначенными для задержки листьев, веток и другого крупного мусора.

■ МАТЕРИАЛ
PP-PEHD



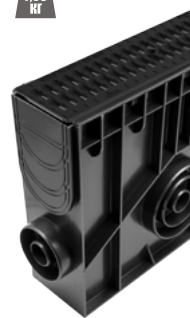
Стыковочные соединения с пластиковыми каналами 100 высотой 65, 125, 175.

Боковые стыковочные соединения с трубами Ø 50, Ø 110, Ø 160 мм.

Корзинка

STANDART 100

7,59 кг



ДИ 2П99002478

■ АРТИКУЛ КОМПЛЕКТА :
ДИ 20405000

■ ОПИСАНИЕ ПРОДУКТА

Крепление: стальная оцинкованная планка с винтом М8 для соединения решетки с лотком (класс нагрузки С250).

■ МАТЕРИАЛ
Чугун

7,03 кг



ДИ 06500000

■ АРТИКУЛ КОМПЛЕКТА :
ДИ 11505000

■ ОПИСАНИЕ ПРОДУКТА

Крепление: крепеж-валик элемент безболтового соединения решетки с лотком (класс нагрузки С250).

■ МАТЕРИАЛ
Чугун

4,03 кг



ДИ 01917000
ДИ 01905000

■ АРТИКУЛ КОМПЛЕКТА :
ДИ 11617000 (серый)
ДИ 11605000 (чёрный)

■ ОПИСАНИЕ ПРОДУКТА

Безвинтовое крепление (класс нагрузки А15).

■ МАТЕРИАЛ
Пластик

Пескоуловитель 200 и комплектация

Место применения :

- загородное строительство для сбора воды с кровли и террас;
- в скверах и парках (для благоустройства);
- на велосипедных дорожках;
- на школьных дворах;
- въезд автомобилей;
- на стадионах;
- на тротуарах.

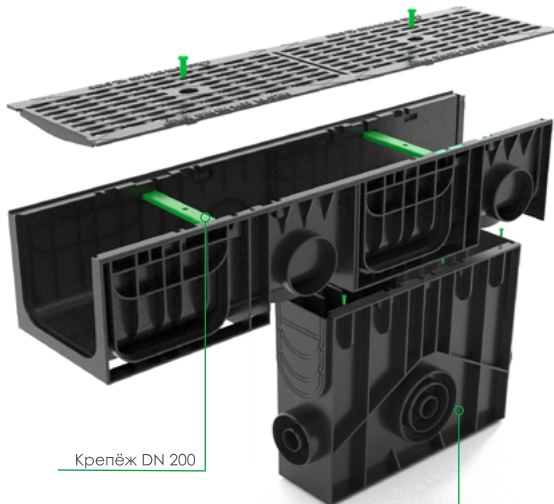


■ АРТИКУЛ : ДИ 08705000

■ ОПИСАНИЕ ПРОДУКТА

В изделии предусмотрен стыковочный паз с пластиковыми каналами 200 высотой 214 мм. Пескоуловитель имеет корзинку с высокими стенками и специальными щелями, предназначенными для задержки листьев, веток и другого крупного мусора, а также специальный паз для установки заглушки в начале и в конце линии лотков и для закладки герметика при стыковке лотков между собой.

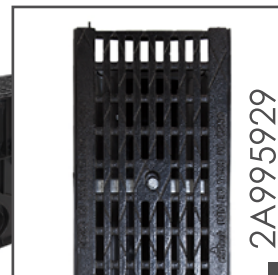
■ МАТЕРИАЛ
PP-PEHD



Стыковочные соединения с трубами Ø 50, Ø 110, Ø 160 мм.

STANDART 200

27 кг



■ АРТИКУЛ КОМПЛЕКТА :

ДИ 08705000

■ ОПИСАНИЕ ПРОДУКТА

Крепление: стальная оцинкованная планка с винтом М8 для соединения решетки с лотком (класс нагрузки С250).

■ МАТЕРИАЛ

Чугун с антикоррозийным покрытием

7,35 кг



■ АРТИКУЛ КОМПЛЕКТА :

ДИ 08605000

■ ОПИСАНИЕ ПРОДУКТА

Крепление: стальная оцинкованная планка с винтом М8 для соединения решетки с лотком (класс нагрузки А15).

■ МАТЕРИАЛ

Оцинкованная сталь

14,4 кг



■ АРТИКУЛ КОМПЛЕКТА :

ДИ 16805000

■ ОПИСАНИЕ ПРОДУКТА

Крепление: стальная оцинкованная планка с болтом. (класс нагрузки В125).

■ МАТЕРИАЛ

Оцинкованная сталь

Лоток 200.210 h214 пластиковый (черный) и комплектация

Место применения :

- загородное строительство для сбора воды с кровли и террас;
- в скверах и парках (для благоустройства);
- на школьных дворах, въезд автомобилей;
- на велосипедных дорожках, на стадионах;
- на рынках и в магазинах, на тротуарах;
- в общественных местах и на площадях.



■ АРТИКУЛ : ДИ 02105000

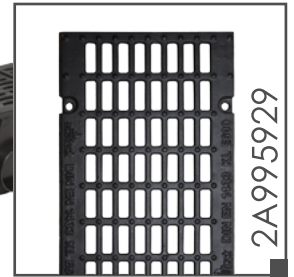
■ ОПИСАНИЕ ПРОДУКТА

Лоток имеет отверстие \varnothing 110-160 мм для выпуска через дно лотка и специальный паз для подключения других лотков под углом 90° и специальным пазом для распила лотка по 0,5м. Класс нагрузки С 250.

■ МАТЕРИАЛ
PP-PEHD

STANDART 200

12,07 кг



■ АРТИКУЛ КОМПЛЕКТА :
ДИ 09105000

■ ОПИСАНИЕ ПРОДУКТА

Крепление: стальная оцинкованная планка с винтом М8 для соединения решетки с лотком (класс нагрузки С250).

■ МАТЕРИАЛ
Чугун

7,24 кг



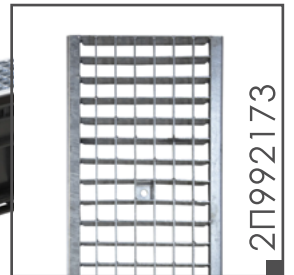
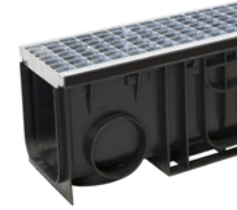
■ АРТИКУЛ КОМПЛЕКТА :

■ ОПИСАНИЕ ПРОДУКТА

Крепление: стальная оцинкованная планка с винтом М8 для соединения решетки с лотком (класс нагрузки А15).

■ МАТЕРИАЛ
Оцинкованная сталь

10,7 кг



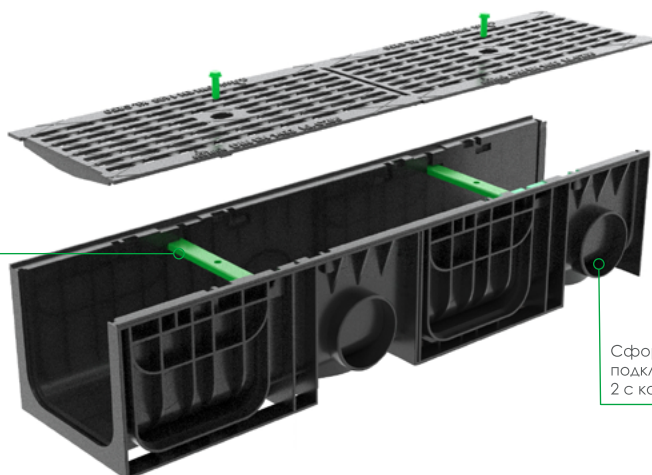
■ АРТИКУЛ КОМПЛЕКТА :
ДИ 16705000

■ ОПИСАНИЕ ПРОДУКТА

Крепление: стальная оцинкованная планка с болтом. (класс нагрузки В125).

■ МАТЕРИАЛ
Оцинкованная сталь

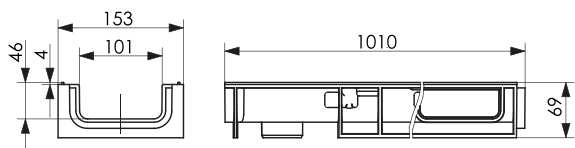
Крепёж DN 200



Сформированное отверстие для подключения труб \varnothing 110 мм – по 2 с каждой стороны лотка.

Лотки пластиковые серий STANDART 100 & STANDART 200

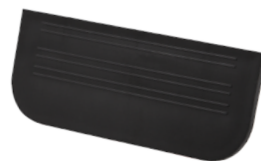
ДИ 119 Лоток пластиковый STANDART 100.65 h69



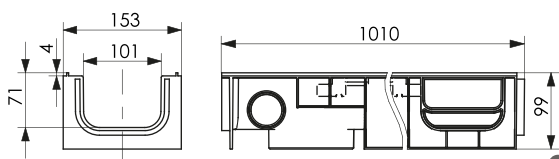
1.0
кг

ДИ 027 Заглушка для лотков
пластиковых 100.65

0.01
кг



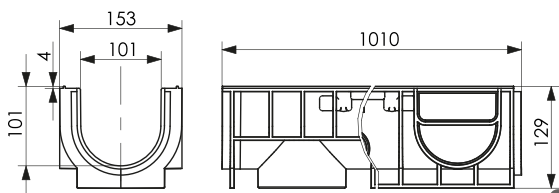
ДИ 048 Лоток пластиковый STANDART 100.95 h99



1.21
кг

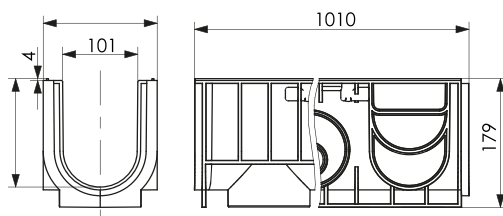


ДИ 053 Лоток пластиковый STANDART 100.125 h129



1.51
кг

ДИ 040 Лоток пластиковый STANDART 100.175 h179

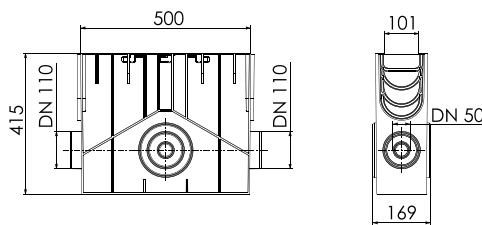


3.03
кг

ДИ 014
Заклушка-переходник
для лотков пластиковых
100.95; 100.125
и 100.175

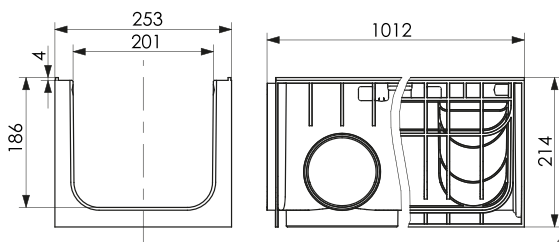
0.6
кг

ДИ 056 Пескоуловитель 100 h419 пластиковый в сборе



3.67
кг

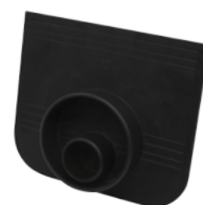
ДИ 021 Лоток пластиковый STANDART 200.210 h214



4.11
кг

ДИ 028
Заклушка-переходник
для лотков
пластиковых 200

0.23
кг

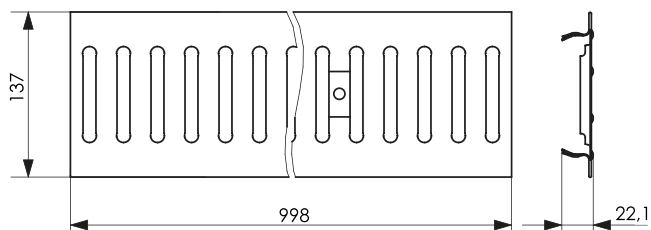




ecotek

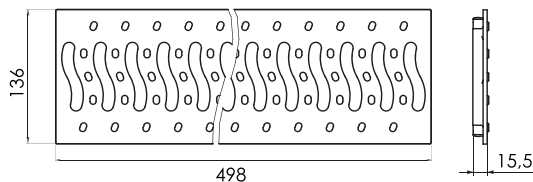
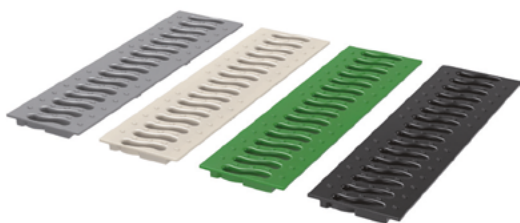
Варианты комплектации решетками STANDART

2A995919 Решетка водоприёмная Ecotek STANDART 100 стальная штампованная оцинкованная кл. А15



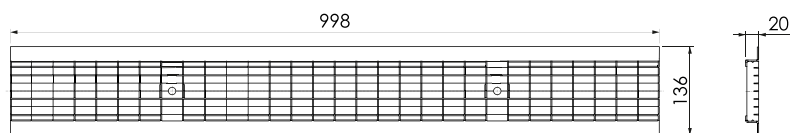
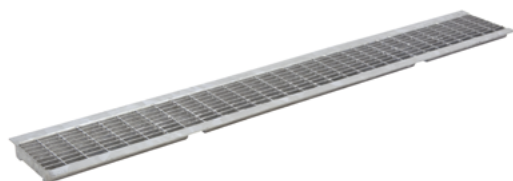
1.62 кг

ДИ 019 Пластиковая решетка «Волна» к лоткам STANDART 100 (А15)



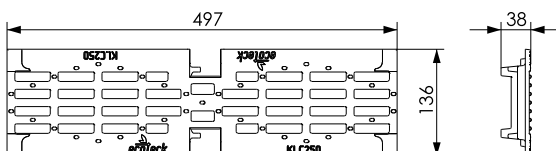
0.36 кг

2A995948 Решетка водоприёмная Ecotek STANDART 100 сварная оцинкованная кл. В125



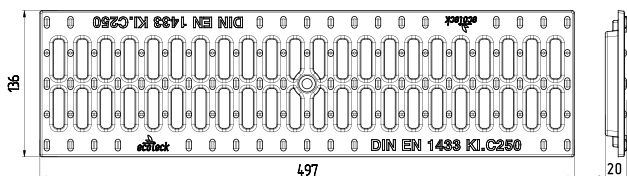
2.85 кг

ДИ 065 Решетка водоприёмная Ecotek STANDART 100 чугунная щелевая кл.С250



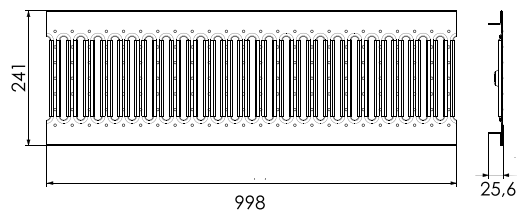
3.36 кг

2П99002478 Решетка Ecotekc 100 C250 чугунная



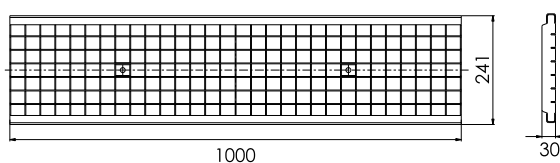
7.72
кг

2A995924 Решетка водоприёмная Ecotekc STANDART 200 стальная штампованная оцинкованная кл. А15



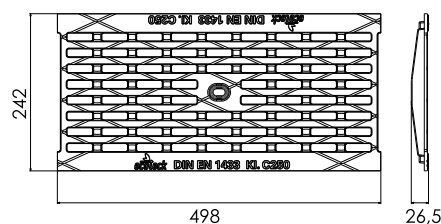
3.03
кг

2П992173 Решетка водоприёмная сварная Ecotekc 200 B125



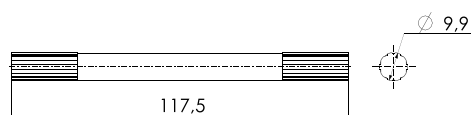
6.2
кг

2A995929 Решетка водоприёмная Ecotekc STANDART 200 чугунная щелевая кл. C250



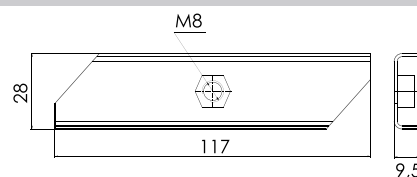
3.80
кг

ДИ 011 Крепеж-валик к лоткам пластиковым Стандарт 100 (черный)



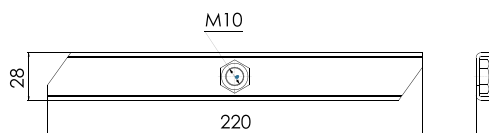
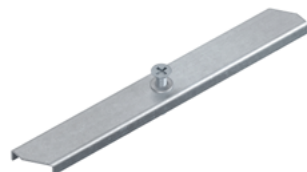
0.01
кг

ДПКР100РШ Крепеж DN 100 решетки стальной



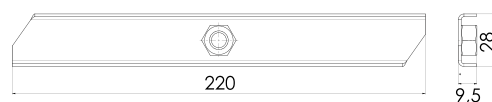
0.05
кг

ДПКР200ШТ Крепеж DN 200 решетки штампованной кл. А15



0.10
кг

ДПКР250РШ Крепеж DN 200 решетки кл. C250



0.10
кг

Схемы монтажа ЛОТКОВ

**Ecotek STANDART
100.65H69**

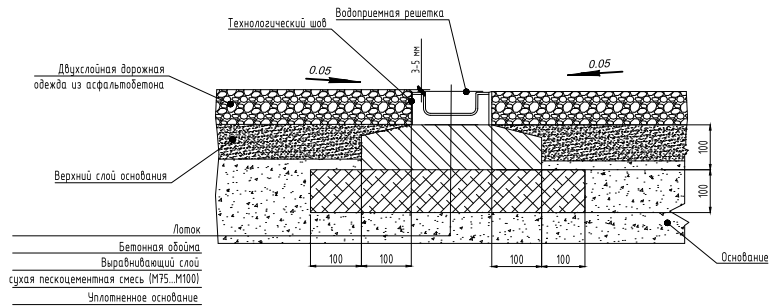


Схема монтажа водоотводного лотка **Ecotek STANDART 100.65 H 69** в поверхность из асфальтобетонного покрытия. **Класс нагрузки А 15.**

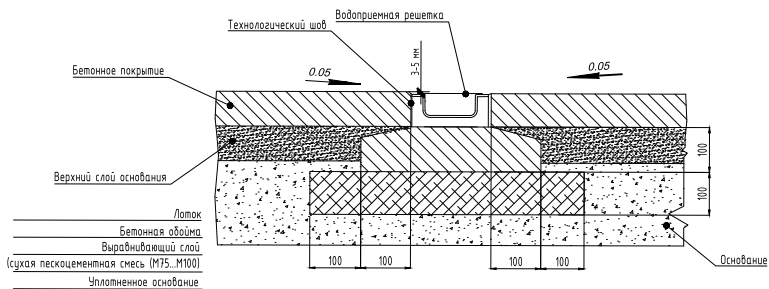


Схема монтажа водоотводного лотка **Ecotek STANDART 100.65 H 69** в поверхность из бетонного покрытия. **Класс нагрузки А 15.**

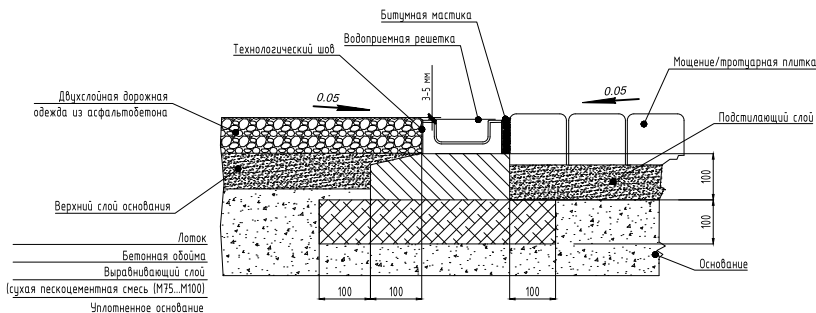


Схема монтажа водоотводного лотка **Ecotek STANDART 100.65H 69** в поверхность в поверхность, мощеную штучным камнем и асфальтобетонным покрытием. **Класс нагрузки А 15.**

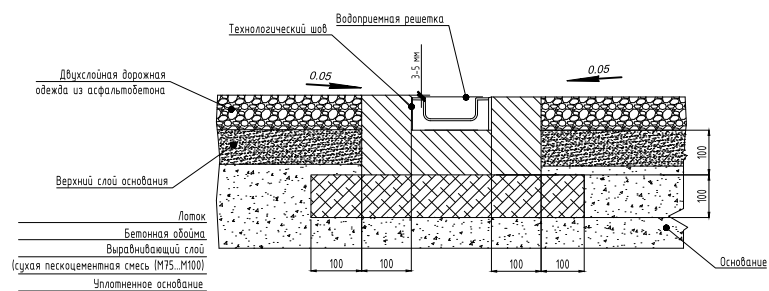


Схема монтажа водоотводного лотка **Ecotek STANDART 100.65H 69** в поверхность из асфальтобетонного покрытия. **Класс нагрузки В 125.**

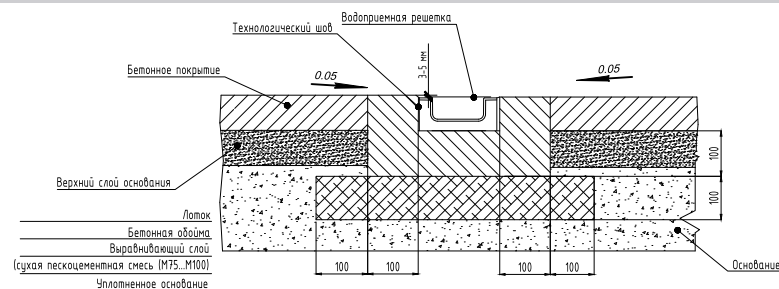


Схема монтажа водоотводного лотка **Ecotek STANDART 100.65 H 69** в поверхность из бетонного покрытия. **Класс нагрузки В 125.**

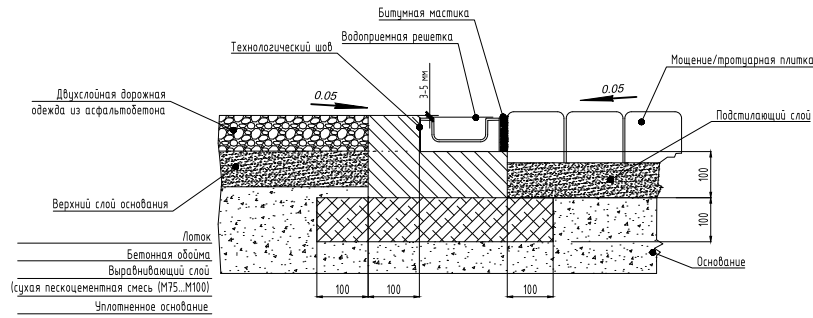


Схема монтажа водоотводного лотка **Ecotek STANDART 100.65 H 69** в поверхность, мощеную штучным камнем и асфальтобетонным покрытием. Класс нагрузки **B 125**.

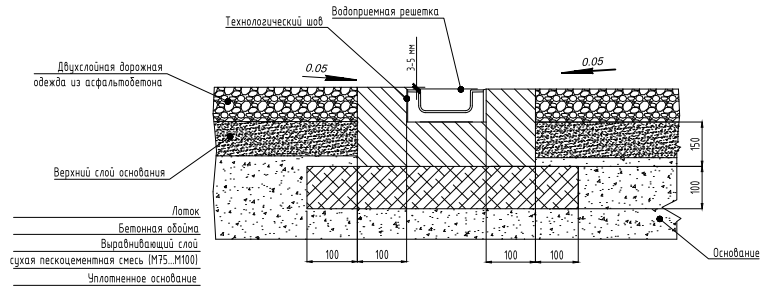


Схема монтажа водоотводного лотка **Ecotek STANDART 100.65 H 69** в поверхность из асфальтобетонного покрытия. Класс нагрузки **C 250**.

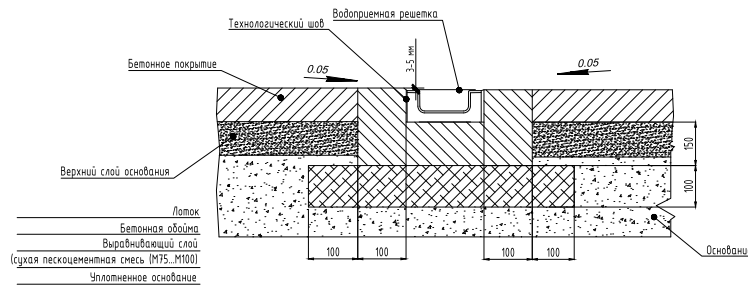


Схема монтажа водоотводного лотка **Ecotek STANDART 100.65 H 69** в поверхность из бетонного покрытия. Класс нагрузки **C 250**.

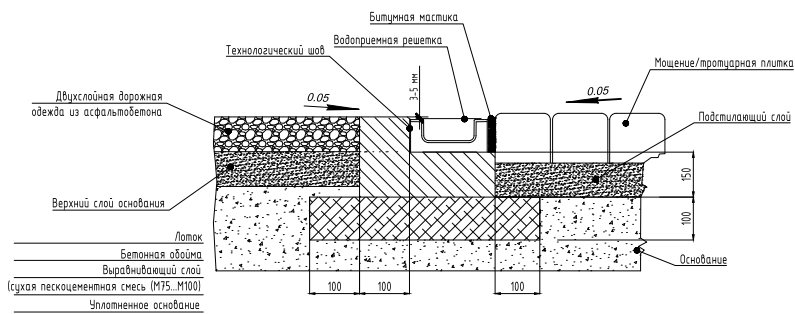


Схема монтажа водоотводного лотка **Ecotek STANDART 100.65 H 69** в поверхность, мощеную штучным камнем и асфальтобетонным покрытием. Класс нагрузки **C 250**.

Лоток ECOTECK Standart 100.65h69 устанавливается на бетонное основание с толщиной мин. 100мм.

Боковой выступ должен составлять мин. 100 мм.

Указания по использованию болтового крепления:

При креплении покрытий (решеток) используются моменты затяжки $M 12 = 60 \text{ Нм}$, $M 16 = 100 \text{ Нм}$.

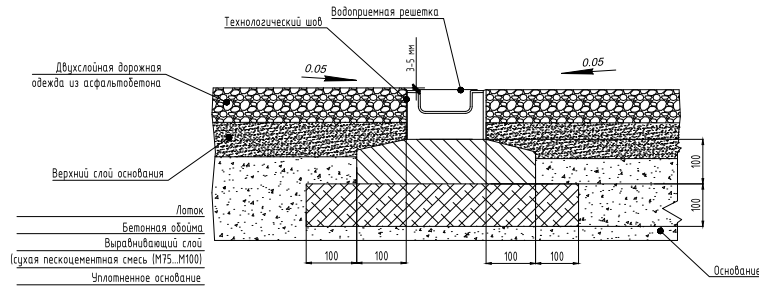


Схема монтажа водоотводного лотка **Ecotek STANDART 100.95 H 99** в поверхность из асфальтобетонного покрытия. Класс нагрузки **A 15**.

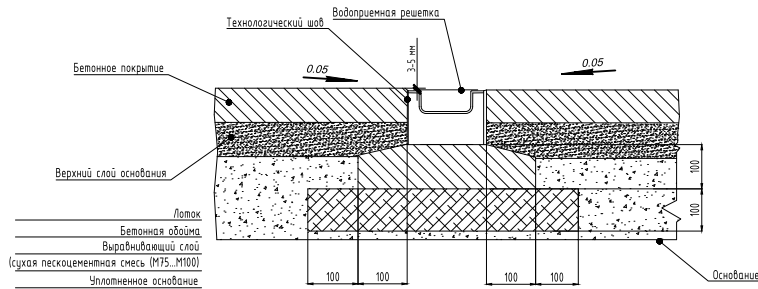


Схема монтажа водоотводного лотка **Ecotek STANDART 100.95 H 99** в поверхность из бетонного покрытия. Класс нагрузки **A 15**.

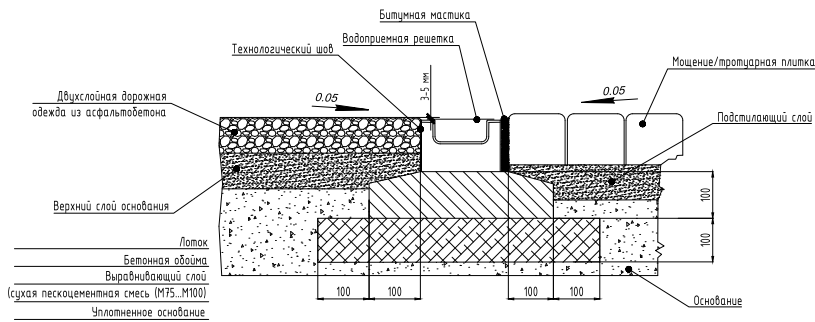


Схема монтажа водоотводного лотка **Ecotek STANDART 100.95 H 99** в поверхность, мощеную штучным камнем и асфальтобетонным покрытием. Класс нагрузки **A 15**.

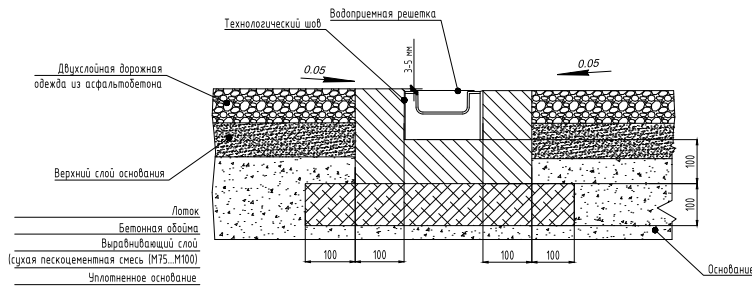


Схема монтажа водоотводного лотка **Ecotek STANDART 100.95 H 99** в поверхность из асфальтобетонного покрытия. Класс нагрузки **B 125**.

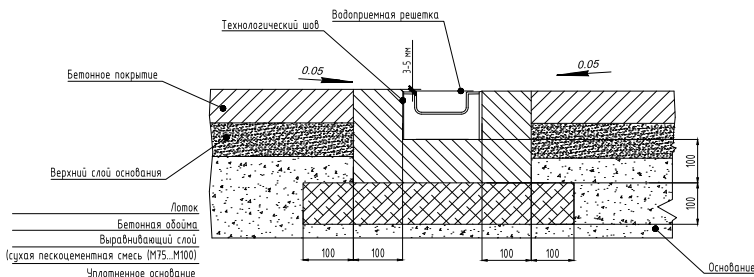


Схема монтажа водоотводного лотка **Ecotek STANDART 100.95 H 99** в поверхность из бетонного покрытия. Класс нагрузки **B 125**.

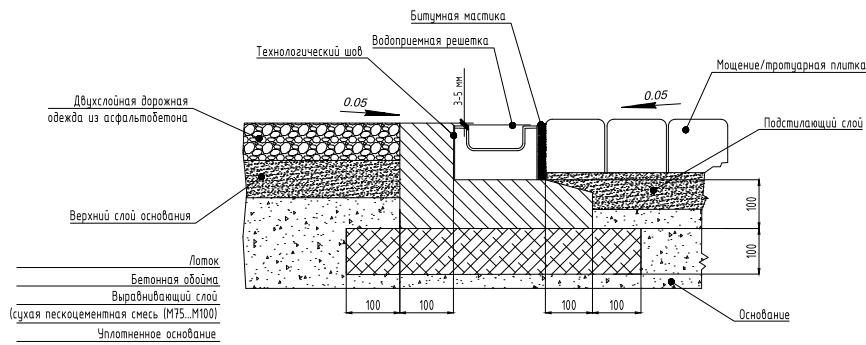


Схема монтажа водоотводного лотка **Ecotek STANDART 100.95 H 99** в поверхность, мощеную штучным камнем и асфальтобетонным покрытием. Класс нагрузки **B 125**.

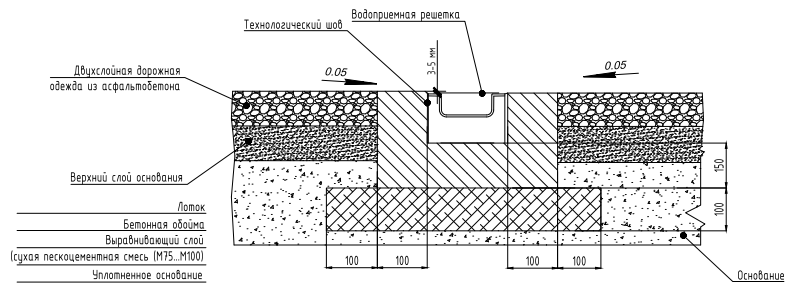


Схема монтажа водоотводного лотка **Ecotek STANDART 100.95 H 99** в поверхность из асфальтобетонного покрытия. Класс нагрузки **C 250**.

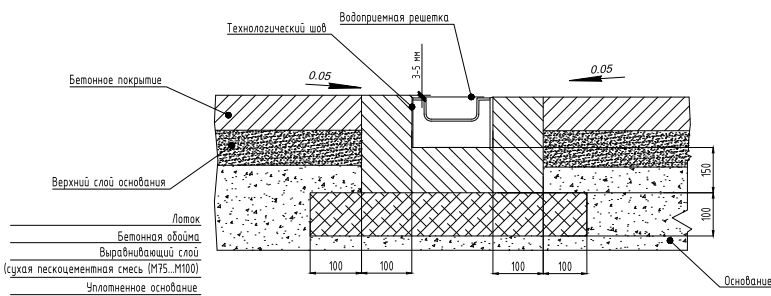


Схема монтажа водоотводного лотка **Ecotek STANDART 100.95 H 99** в поверхность из бетонного покрытия. Класс нагрузки **C 250**.

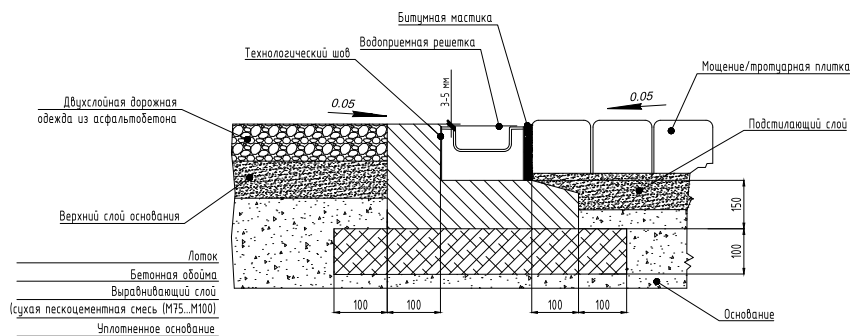


Схема монтажа водоотводного лотка **Ecotek STANDART 100.95 H 99** в поверхность, мощеную штучным камнем и асфальтобетонным покрытием. Класс нагрузки **C 250**.

Лоток ECOTECK Standart 100.95h99 устанавливается на бетонное основание с толщиной мин. 150мм.

Боковой выступ должен составлять мин. 100 мм.

Указания по использованию болтового крепления:

При креплении покрытий (решеток) используются моменты затяжки $M 12 = 60 \text{ Нм}$, $M 16 = 100 \text{ Нм}$.

Ecotek STANDART 100.125H129

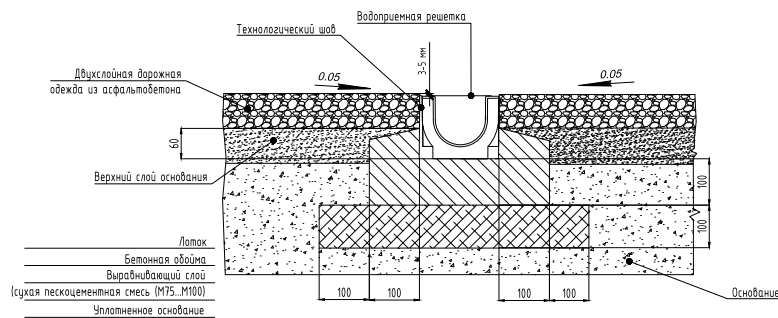


Схема монтажа водоотводного лотка **Ecotek STANDART 100.125 H 129** в поверхность из асфальтобетонного покрытия. Класс нагрузки **A 15**.

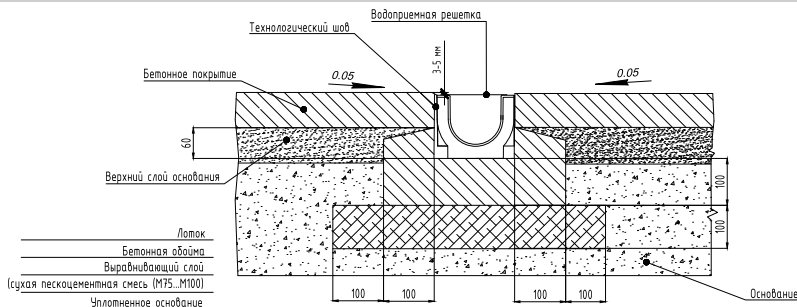


Схема монтажа водоотводного лотка **Ecotek STANDART 100.125 H 129** в поверхность из бетонного покрытия. Класс нагрузки **A 15**.

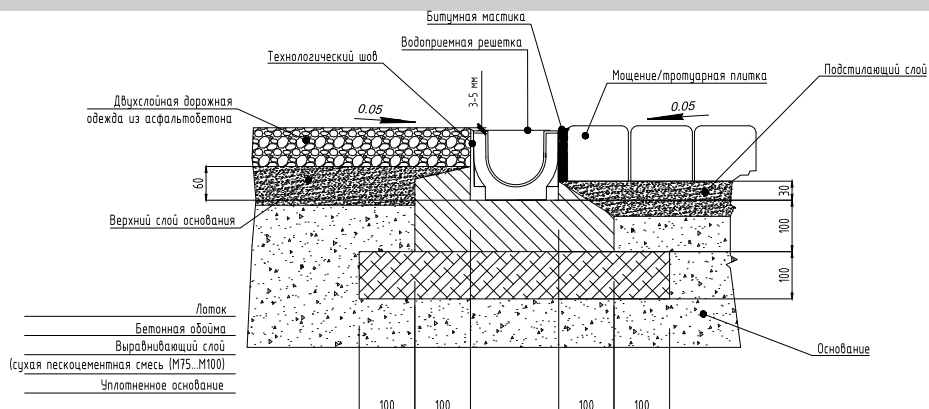


Схема монтажа водоотводного лотка **Ecotek STANDART 100.125 H 129** в поверхность, мощеную штучным камнем и асфальтобетонным покрытием. Класс нагрузки **A 15**.

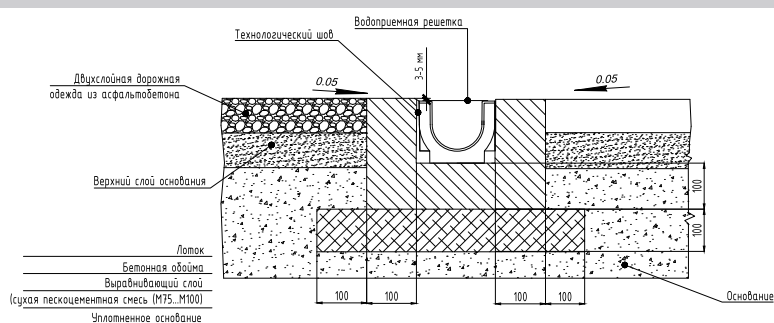


Схема монтажа водоотводного лотка **Ecotek STANDART 100.125 H 129** в поверхность из асфальтобетонного покрытия. Класс нагрузки **B 125**.

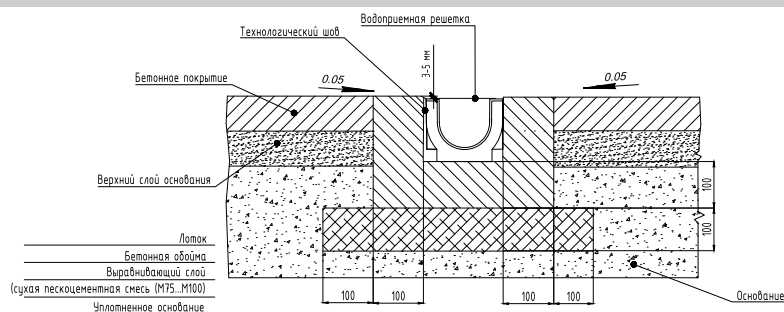


Схема монтажа водоотводного лотка **Ecotek STANDART 100.125 H 129** в поверхность из бетонного покрытия. Класс нагрузки **B 125**.

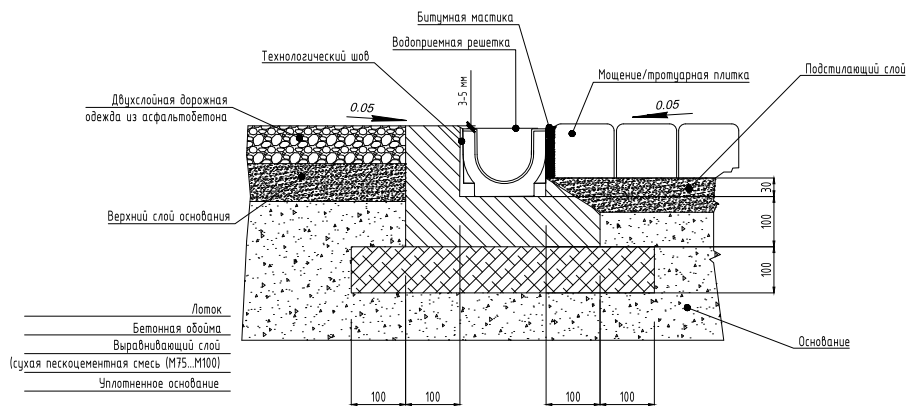


Схема монтажа водоотводного лотка **Ecotek STANDART 100.125 H 129** в поверхность, мощеную штучным камнем и асфальтобетонным покрытием. Класс нагрузки **В 125**.

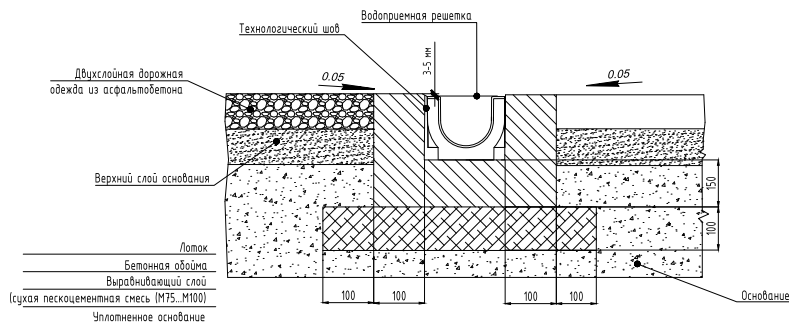


Схема монтажа водоотводного лотка **Ecotek STANDART 100.125 H 129** в поверхность из асфальтобетонного покрытия. Класс нагрузки **С 250**.

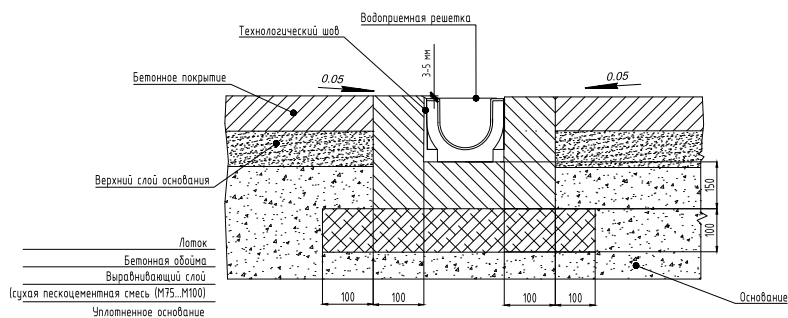


Схема монтажа водоотводного лотка **Ecotek STANDART 100.125 H 129** в поверхность из бетонного покрытия. Класс нагрузки **С 250**.

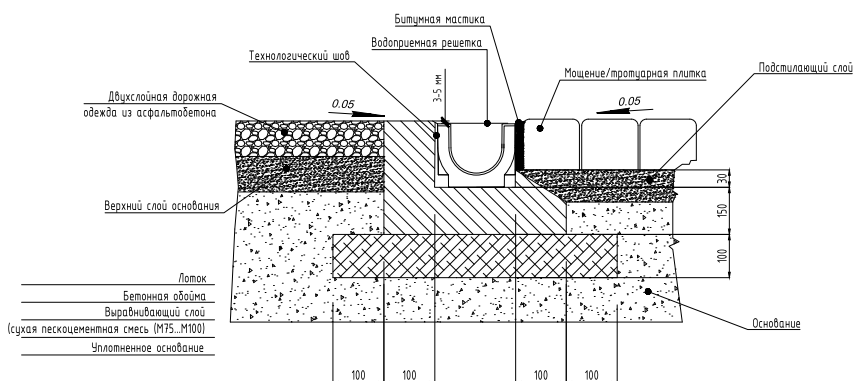


Схема монтажа водоотводного лотка **Ecotek STANDART 100.125 H 129** в поверхность, мощеную штучным камнем и асфальтобетонным покрытием. Класс нагрузки **С 250**.

Лоток ECOTECK Standart 100.125h129 устанавливается на бетонное основание с толщиной мин. 150мм.

Боковой выступ должен составлять мин. 100 мм.

Указания по использованию болтового крепления:

При креплении покрытий (решеток) используются моменты затяжки $M 12 = 60 \text{ Нм}$, $M 16 = 100 \text{ Нм}$.

Ecotek STANDART 100.175H179

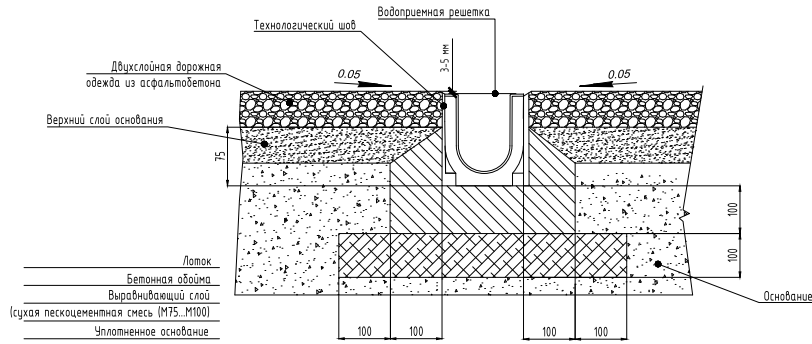


Схема монтажа водоотводного лотка **Ecotek STANDART 100.175 H 179** в поверхность из асфальтобетонного покрытия. Класс нагрузки **A 15**.

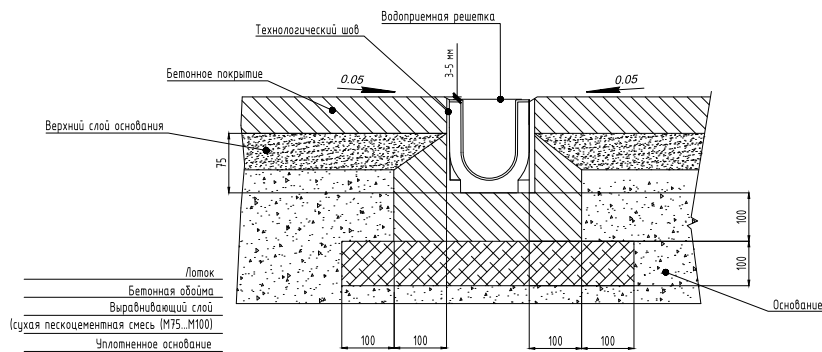


Схема монтажа водоотводного лотка **Ecotek STANDART 100.175 H 179** в поверхность из бетонного покрытия. Класс нагрузки **A 15**.

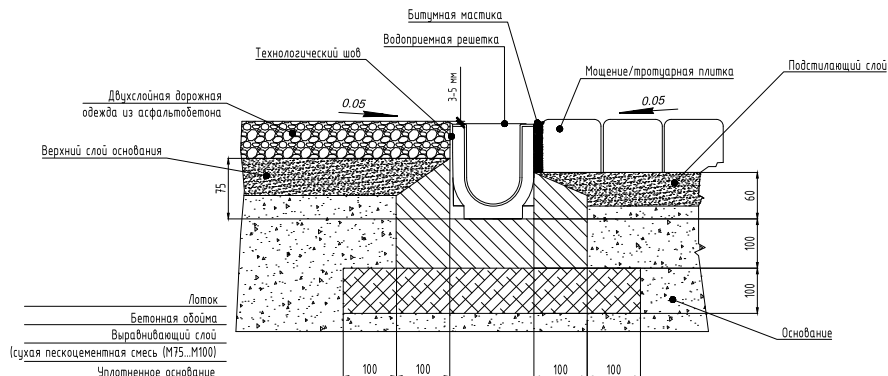


Схема монтажа водоотводного лотка **Ecotek STANDART 100.175 H 179** в поверхность, мощеную штучным камнем и асфальтобетонным покрытием. Класс нагрузки **A 15**.

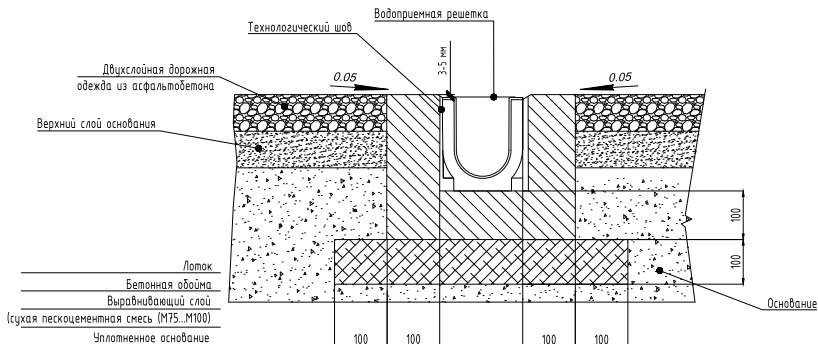


Схема монтажа водоотводного лотка **Ecotek STANDART 100.175 H 179** в поверхность из асфальтобетонного покрытия. Класс нагрузки **B 125**.

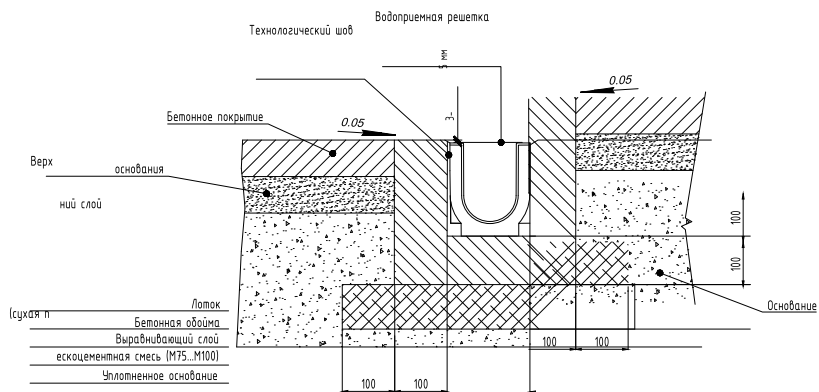


Схема монтажа водоотводного лотка **Ecotek STANDART 100.175 H 179** в поверхность из бетонного покрытия. Класс нагрузки **B 125**.

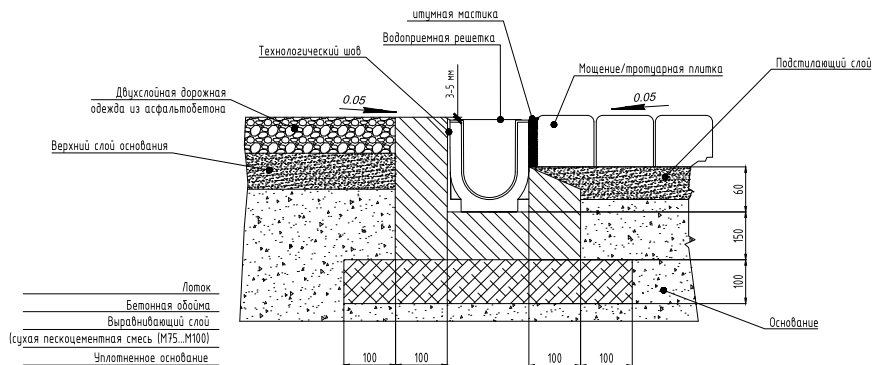


Схема монтажа водоотводного лотка **Ecotek STANDART 100.175 H 179** в поверхность, мощеную штучным камнем и асфальтобетонным покрытием. Класс нагрузки **B 125**.

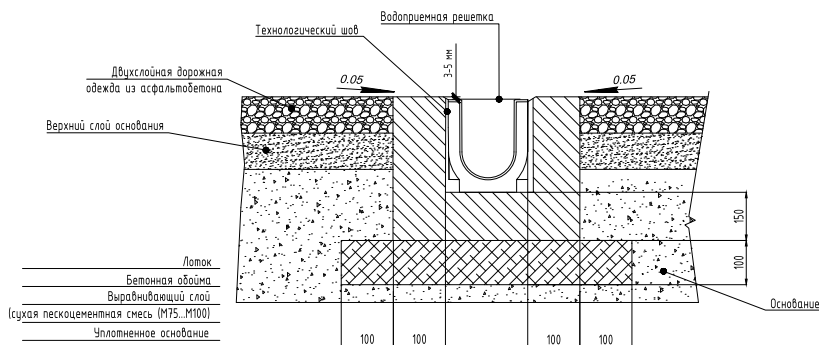


Схема монтажа водоотводного лотка **Ecotek STANDART 100.175 H 179** в поверхность из асфальтобетонного покрытия. Класс нагрузки **C 250**.

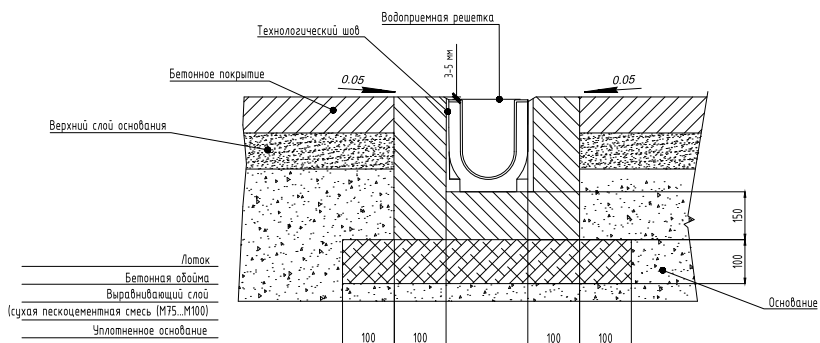


Схема монтажа водоотводного лотка **Ecotek STANDART 100.175 H 179** в поверхность из бетонного покрытия. Класс нагрузки **C 250**.

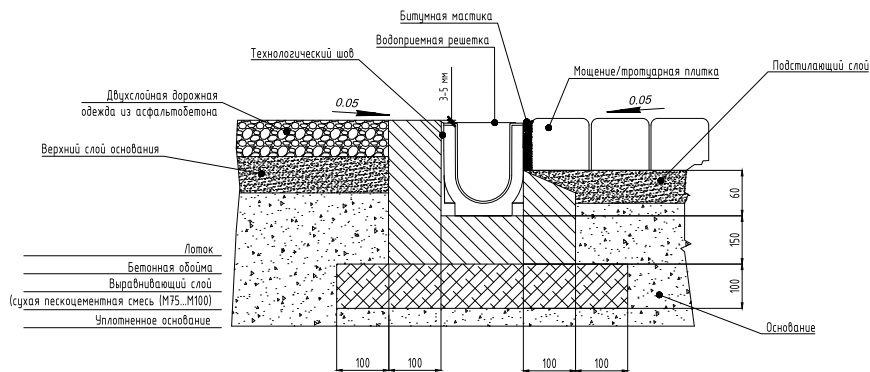


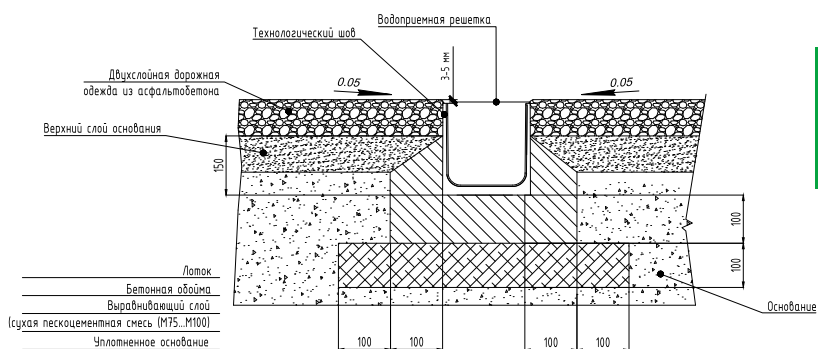
Схема монтажа водоотводного лотка **Ecotek STANDART 100.175 H 179** в поверхность, мощеную штучным камнем и асфальтобетонным покрытием. Класс нагрузки **C 250**.

Лоток ECOTECK Standart 100.175h179 устанавливается на бетонное основание с толщиной мин. 150мм.

Боковой выступ должен составлять мин. 100 мм.

Указания по использованию болтового крепления:

При креплении покрытий (решеток) используются моменты затяжки $M 12 = 60 \text{ Нм}$, $M 16 = 100 \text{ Нм}$.



**Ecotek STANDART
200.210H214**

Схема монтажа водоотводного лотка **Ecotek STANDART 200.210 H 214** в поверхность из асфальтобетонного покрытия. Класс нагрузки **A 15**.

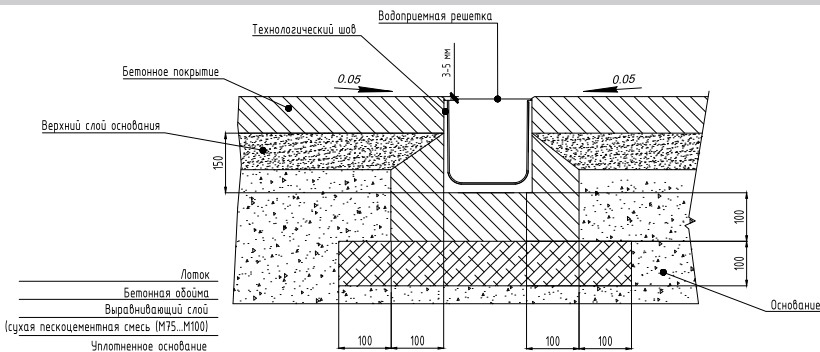


Схема монтажа водоотводного лотка **Ecotek STANDART 200.210 H 214** в поверхность из бетонного покрытия. Класс нагрузки **A 15**.

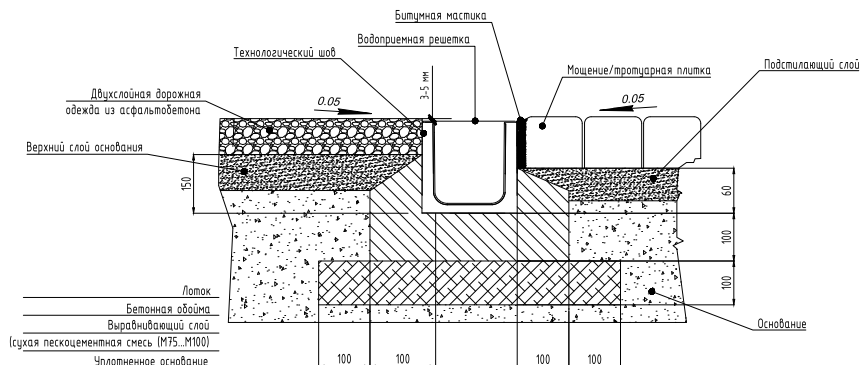


Схема монтажа водоотводного лотка **Ecotek STANDART 200.210 H 214** в поверхность, мощеную штучным камнем и асфальтобетонным покрытием. Класс нагрузки **A 15**.

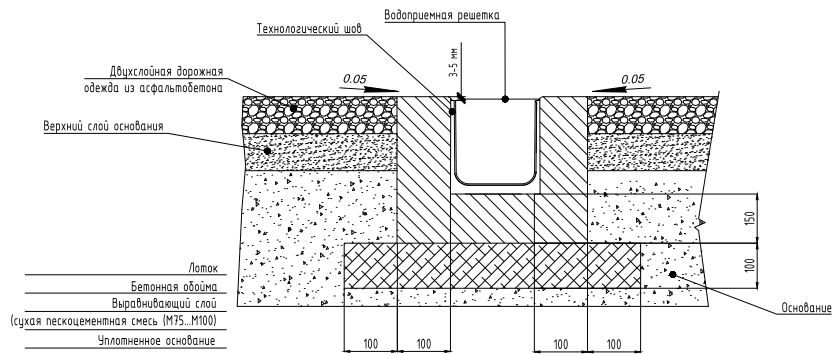


Схема монтажа водоотводного лотка **Ecotek STANDART 200.210 H 214** в поверхность из асфальтобетонного покрытия. Класс нагрузки **C 250**.

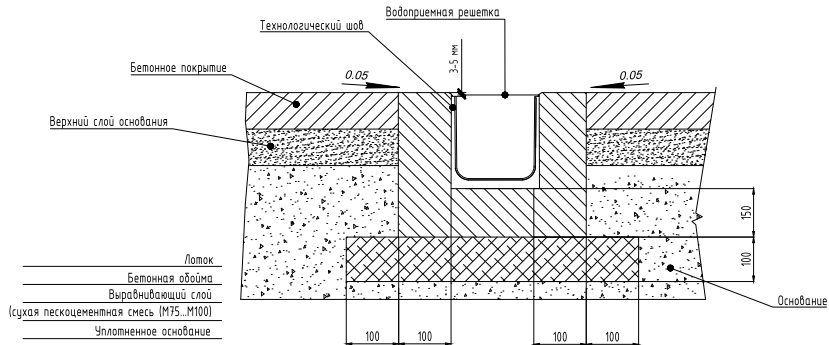


Схема монтажа водоотводного лотка **Ecotek STANDART 200.210 H 214** в поверхность из бетонного покрытия. Класс нагрузки **C 250**.

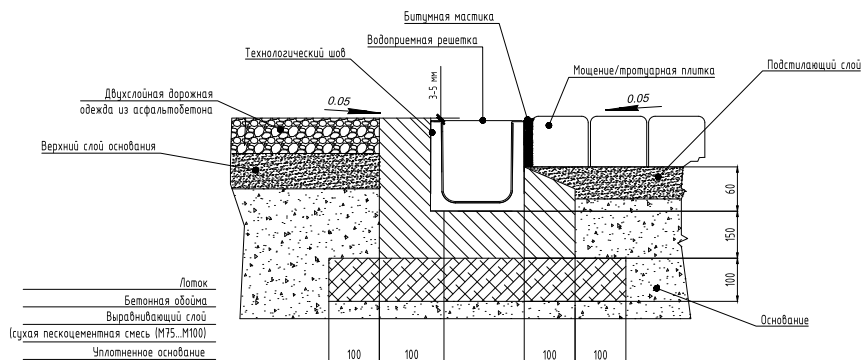


Схема монтажа водоотводного лотка **Ecotek STANDART 200.210 H 214** в поверхность, мощеную штучным камнем и асфальтобетонным покрытием. Класс нагрузки **C 250**.

Лоток ECOTECK Standart 200.210h214 устанавливается на бетонное основание с толщиной мин. 150мм.

Боковой выступ должен составлять мин. 100 мм.

Указания по использованию болтового крепления:

При креплении покрытий (решеток) используются моменты затяжки $M 12 = 60 \text{ Нм}$, $M 16 = 100 \text{ Нм}$.



213826, Могилёвская обл.,
г.Бобруйск, ул. К.Маркса, д. 27

www.ecoteck.by
info@ecoteck.by

+375 (225) 70-91-28
+375 (44) 765-05-62

www.ecoteck.ru
info@ecoteck.ru

+7 (499) 501-34-22

Перед заказом проконсультируйтесь с представителем производителя, так как значения размеров могут колебаться в пределах заданного допуска в зависимости от применяемой рецептуры.





213826, РБ,
Могилевская область,
г. Бобруйск,
ул. К. Маркса д. 27
+375 225 70- 91-28
+375 44 765-05-62
info@ecoteck.by
ecoteck.by